

Llegenda:

SOL URBÀ I URBANITZABLE:

ZONES

- 10 SOL URBÀ
- 10a NUCLI HISTÒRIC
- 10b Antic Nucli d'Amposta
- 10c Nucli de Poble Nou
- 10d Ampliació de Poble Nou
- 10e Bolada
- 11 ILLES TANCADAES
- 12 ORDENACIÓ RESIDENCIAL OBERTA
- 12a Unifamiliar
- 12a1 Favoret
- 12a2 Escalptus
- 12a3 Ligallo Baix Nord
- 12b Plurifamiliar
- 12b1 Escalptus
- 12b2 Ligallo Baix Nord (antig. ou. 884)
- 13 ORDENACIÓ RESIDENCIAL EN FLERA
- 13a Unifamiliar
- 13a1 Volletes (antigo clau 1)
- 13b Plurifamiliar
- 13b1 Volletes (antigo clau 2)
- 13b2 Ligallo Baix Nord (antigo clau 88 i 881)
- 14 ORDENACIÓ RESIDENCIAL DE VOLUMS
- 14a Av. Santa Barbara
- 15 IMPLANTACIÓ INDUSTRIAL
- 15a Alineada a viat
- 15a1 Urbana Industrial
- 15b En filera
- 15b1 Toses 1
- 15c Aïllada
- 15c1 Avda. Santa Barbara
- 15c2 Toses 2
- 15c3 Toses 3
- 15c4 Favoret
- 15c5 Val de Zafan 1
- 15c6 Val de Zafan 2
- 15c7 Toses 4
- 15c8 Toses 5
- 16 ZONA DE SERVEIS
- 17 PLANS DE MILLORA URBANA
- 17a PMU-1 Cementiri
- 17b PMU-2 Càmera Arrosera
- 17c PMU-3 Ligallo del Sud
- 17d PMU-4 Av. S.Barbara Sud
- PEU PLANS ESPECIALS URBANÍSTICS
- SOL Urbanitzable
- 21 SECTORS DE SOL URBANITZABLE DELIMITAT
- 21a SUD-1 Antigo CN-340
- 21b SUD-2 Volletes 2a fase
- 21c SUD-3 Cementiri Sud
- 21d SUD-4 Volletes Sud
- 21e SUD-5 Ligallo Baix-sud
- 21f SUD-6 Av. S.ta Barbara nord
- 21g SUD-7 Acces Nord CN-340
- 21h SUD-8 Favoret II
- 21i SUD-9 Volletes-Av.Santa Barbara
- 21j SUD-10 Oriola Nord
- 21k SUD-11 Tapa est
- 22 SECTORS DE SOL URBANITZABLE NO DELIMITAT
- 22a SUD-1 Canal de Navegació Nord
- 22b SUD-2 Favoret III
- 22c SUD-3 Favoret IV
- 22d SUD-4 Tapa
- 22e SUD-5 Tapa
- SNU SOL No Urbanitzable
- 30a Elements naturals de valor local
- 30b Parc Verd Agrícola

SISTEMES

- 1 SISTEMA VIARI
- 1a Xarxa Territorial
- 1b Carrers
- 1c Franges de protecció
- 1d Eixos Cívics
- 1e Aparcaments
- 2 SISTEMA FERROVIARI
- 2a1 Ferrocarril Corredor del Mediterrani (Zona de protecció 20-70 mts. Limit d'edificació LE 20mts. i Zona de domini públic ZDP 5mts)
- 2a2 Ferrocarril metropolitana l'Almela - Son Carles (Zona de protecció 20-8 mts. i Zona de domini públic ZDP 5mts)
- 3 SISTEMA D'EQUIPAMENTS
- 3a Equipaments Educatius
- 3b Equipaments Religiosos
- 3c Equipaments Esportius
- 3d Equipaments Sanitaris
- 3e Equipaments Serveis socials
- 3f Equipaments Culturals
- 3g Equipaments Administratius
- 3h Altres Equipaments
- 3i Equipaments sense ús específic
- 3j Estació de Mercaderies
- 3k Centre de Serveis Turístic
- 3l Equipaments Cívics
- 3m Equipaments Ambientals
- 4 SISTEMA DE SERVEIS TÈCNICS
- 4a Abastament d'aigua
- 4b Sanejament
- 4c Xarxa d'Energia
- 4d Telecomunicacions
- 4e Serveis sense ús específic
- 4f Evacuació d'aigües pluvials
- 5 SISTEMA D'ESPÀIS LLIBRES
- 5a Parcs Urbans
- 5b Places
- 5c Verds Urbans
- 5d Verde de protecció
- 5e Complement de vialitat
- 5f Sòls privats de servitud pública
- 5g Sòls privats d'ús i domini privat
- 5h Verds en ordenació oberta
- 6 SISTEMA HIDROLÒGIC
- 6a Zona inundable

ALTRES ELEMENTS

- 30a1 Jaciments Arqueològics
- 30a2 Elements de Patrimoni Històric Artístic i Arquitectònic
- 30a3 Zona domini públic marítimo-terrestre
- 30a4 Delimitació zona de protecció marítimo-fluvial
- 30a5 Classificació del sòl
- 30a6 Sector de planejament o plaigó d'actuació
- 30a7 Delimitació de la classificació del sòl
- 30a8 Delimitació d'àmbit de planejament i plaigó d'actuació
- 30a9 Delimitació terme municipal d'Amposta

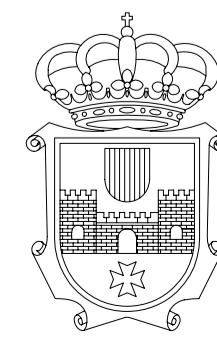
TEXT REFÓS DEL PLA D'ORDENACIÓ URBANÍSTICA MUNICIPAL (POUM)

Ajuntament d'Amposta

Abril 2007

OR.03

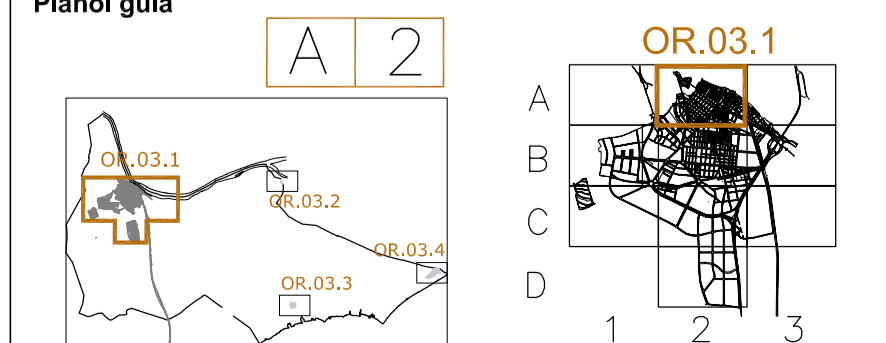
Full...2... de ...13



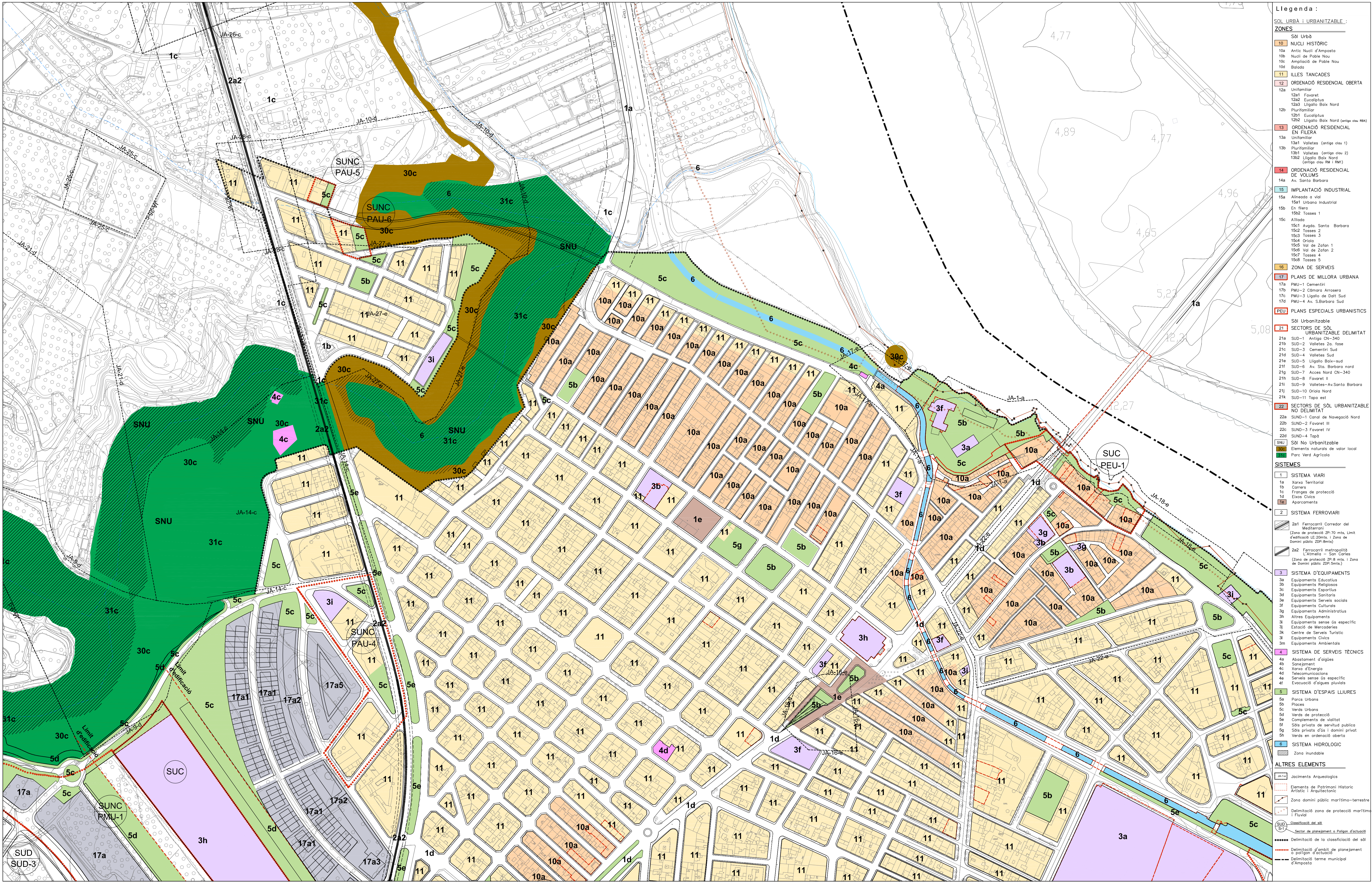
plànol/escala/nº normatiu
DIN-A1: 1 : 2.000

SÒL URBÀ I URBANITZABLE :
QUALIFICACIÓ, ORDENACIÓ I GESTIÓ

Plànol guia







Legenda :

SÒL URBÀ I URBANITZABLE :

ZONES

- 10 SÒL URBÀ**
 - 10a NUCLI HISTÒRIC
 - 10a1 Antic Nucli d'Amposta
 - 10a2 Nucli de Poble Nou
 - 10a3 Ampliació de Poble Nou
 - 10a4 Balada
 - 11 ILLES TANCADAES
 - 12 ORDENACIÓ RESIDENCIAL OBERTA
 - 12a Unifamiliar
 - 12a1 Favoret
 - 12a2 Escullitus
 - 12a3 Lligallo Baix Nord
 - 12b Unifamiliar
 - 12b1 Escullitus
 - 12b2 Lligallo Baix Nord (antiga clau RBA)
 - 13 ORDENACIÓ RESIDENCIAL EN FILERA
 - 13a Unifamiliar
 - 13a1 Valetes (antiga clau 1)
 - 13a2 Valetes (antiga clau 2)
 - 13a3 Lligallo Baix Nord (antiga clau RBA)
 - 14 ORDENACIÓ RESIDENCIAL DE VOLUMS
 - 14a Av. Santa Barbara
 - 15 IMPLANTACIÓ INDUSTRIAL
 - 15a Alineada a via
 - 15a1 Urbana Industrial
 - 15b En filera
 - 15b2 Tasses 1
 - 15c Atollada
 - 15c1 Avgda. Santa Barbara
 - 15c2 Tasses 2
 - 15c3 Tasses 3
 - 15c4 Orla
 - 15c5 Val de Zafan 1
 - 15c6 Val de Zafan 2
 - 15c7 Tasses 4
 - 15c8 Tasses 5
 - 16 ZONA DE SERVEIS
 - 17 PLANS DE MILLORA URBANA
 - 17a PMU-1 Cementiri
 - 17b PMU-2 Càmera Arrosera
 - 17c PMU-3 Lligallo de Dalt Sud
 - 17d PMU-4 Av. S.Barbara Sud
 - PEU PLANS ESPECIALS URBANÍSTICS**
- Sòl Urbanitzable**
 - 21 SECTORS DE SÒL URBANITZABLE DELIMITAT
 - 21a SUD-1 Antiga CN-340
 - 21b SUD-2 Valetes 2a fase
 - 21c SUD-3 Cementiri Sud
 - 21d SUD-4 Valetes Sud
 - 21e SUD-5 Lligallo Baix-sud
 - 21f SUD-6 Av. Santa Barbara nord
 - 21g SUD-7 Acces Nord CN-340
 - 21h SUD-8 Favoret II
 - 21i SUD-9 Valetes-Av.Santa Barbara
 - 21j SUD-10 Orla Nord
 - 21k SUD-11 Tapa est
 - 22 SECTORS DE SÒL URBANITZABLE NO DELIMITAT
 - 22a SUND-1 Canal de Navegació Nord
 - 22b SUND-2 Favoret III
 - 22c SUND-3 Favoret IV
 - 22d SUND-4 Tapa
 - 30 SÒL NO URBANITZABLE
 - 30a Elements naturals de valor local
 - 30b Parc Verd Agrícola
- SISTEMES**
- 1 SISTEMA VIARI**
 - 1a Xarxa Territorial
 - 1b Corres
 - 1c Franques de protecció
 - 1d Eixos Cívics
 - 1e Aparcaments
- 2 SISTEMA FERROVIARI**
 - 2a1 Ferrocarril Corredor del Mediterrani (Zona de protecció 20-70 mts. Limit d'edificació LE.Zona. i Zona de domini públic ZDP-Sants)
 - 2a2 Ferrocarril metropolità L'Atmelia - San Carles (Zona de protecció 20-8 mts. i Zona de domini públic ZDP-Sants)
- 3 SISTEMA D'EQUIPAMENTS**
 - 3a Equipaments Educatius
 - 3b Equipaments Religiosos
 - 3c Equipaments Esportius
 - 3d Equipaments Sanitaris
 - 3e Equipaments Serveis socials
 - 3f Equipaments Culturals
 - 3g Equipaments Administratius
 - 3h Altres Equipaments
 - 3i Equipaments sense ús específic
 - 3j Estació de Mercedeses
 - 3k Centre de Serveis Turístic
 - 3l Equipaments Cívics
 - 3m Equipaments Ambientals
- 4 SISTEMA DE SERVEIS TÈCNICS**
 - 4a Abastament d'aigües
 - 4b Sonament
 - 4c Xarxa d'energia
 - 4d Telecomunicacions
 - 4e Serveis sense ús específic
 - 4f Evacuació d'aigües pluvials
- 5 SISTEMA D'ESPAIS LLIBRES**
 - 5a Parcs Urbans
 - 5b Places
 - 5c Verds Urbans
 - 5d Verds de protecció
 - 5e Complement de vialitat
 - 5f Sòls privats de serveis públics
 - 5g Sòls privats d'ús i domini privat
 - 5h Verds en ordenació oberta
- 6 SISTEMA HIDROLÒGIC**
 - Zona inundable
- ALTRES ELEMENTS**
 - 10a-10b-10c-10d-10e-10f-10g-10h-10i-10j-10k-10l-10m-10n-10o-10p-10q-10r-10s-10t-10u-10v-10w-10x-10y-10z
 - 11a-11b-11c-11d-11e-11f-11g-11h-11i-11j-11k-11l-11m-11n-11o-11p-11q-11r-11s-11t-11u-11v-11w-11x-11y-11z
 - 12a-12b-12c-12d-12e-12f-12g-12h-12i-12j-12k-12l-12m-12n-12o-12p-12q-12r-12s-12t-12u-12v-12w-12x-12y-12z
 - 13a-13b-13c-13d-13e-13f-13g-13h-13i-13j-13k-13l-13m-13n-13o-13p-13q-13r-13s-13t-13u-13v-13w-13x-13y-13z
 - 14a-14b-14c-14d-14e-14f-14g-14h-14i-14j-14k-14l-14m-14n-14o-14p-14q-14r-14s-14t-14u-14v-14w-14x-14y-14z
 - 15a-15b-15c-15d-15e-15f-15g-15h-15i-15j-15k-15l-15m-15n-15o-15p-15q-15r-15s-15t-15u-15v-15w-15x-15y-15z
 - 16a-16b-16c-16d-16e-16f-16g-16h-16i-16j-16k-16l-16m-16n-16o-16p-16q-16r-16s-16t-16u-16v-16w-16x-16y-16z
 - 17a-17b-17c-17d-17e-17f-17g-17h-17i-17j-17k-17l-17m-17n-17o-17p-17q-17r-17s-17t-17u-17v-17w-17x-17y-17z
 - 18a-18b-18c-18d-18e-18f-18g-18h-18i-18j-18k-18l-18m-18n-18o-18p-18q-18r-18s-18t-18u-18v-18w-18x-18y-18z
 - 19a-19b-19c-19d-19e-19f-19g-19h-19i-19j-19k-19l-19m-19n-19o-19p-19q-19r-19s-19t-19u-19v-19w-19x-19y-19z
 - 20a-20b-20c-20d-20e-20f-20g-20h-20i-20j-20k-20l-20m-20n-20o-20p-20q-20r-20s-20t-20u-20v-20w-20x-20y-20z
 - 21a-21b-21c-21d-21e-21f-21g-21h-21i-21j-21k-21l-21m-21n-21o-21p-21q-21r-21s-21t-21u-21v-21w-21x-21y-21z
 - 22a-22b-22c-22d-22e-22f-22g-22h-22i-22j-22k-22l-22m-22n-22o-22p-22q-22r-22s-22t-22u-22v-22w-22x-22y-22z
 - 30a-30b-30c-30d-30e-30f-30g-30h-30i-30j-30k-30l-30m-30n-30o-30p-30q-30r-30s-30t-30u-30v-30w-30x-30y-30z
 - 31a-31b-31c-31d-31e-31f-31g-31h-31i-31j-31k-31l-31m-31n-31o-31p-31q-31r-31s-31t-31u-31v-31w-31x-31y-31z
 - 32a-32b-32c-32d-32e-32f-32g-32h-32i-32j-32k-32l-32m-32n-32o-32p-32q-32r-32s-32t-32u-32v-32w-32x-32y-32z
 - 33a-33b-33c-33d-33e-33f-33g-33h-33i-33j-33k-33l-33m-33n-33o-33p-33q-33r-33s-33t-33u-33v-33w-33x-33y-33z
 - 34a-34b-34c-34d-34e-34f-34g-34h-34i-34j-34k-34l-34m-34n-34o-34p-34q-34r-34s-34t-34u-34v-34w-34x-34y-34z
 - 35a-35b-35c-35d-35e-35f-35g-35h-35i-35j-35k-35l-35m-35n-35o-35p-35q-35r-35s-35t-35u-35v-35w-35x-35y-35z
 - 36a-36b-36c-36d-36e-36f-36g-36h-36i-36j-36k-36l-36m-36n-36o-36p-36q-36r-36s-36t-36u-36v-36w-36x-36y-36z
 - 37a-37b-37c-37d-37e-37f-37g-37h-37i-37j-37k-37l-37m-37n-37o-37p-37q-37r-37s-37t-37u-37v-37w-37x-37y-37z
 - 38a-38b-38c-38d-38e-38f-38g-38h-38i-38j-38k-38l-38m-38n-38o-38p-38q-38r-38s-38t-38u-38v-38w-38x-38y-38z
 - 39a-39b-39c-39d-39e-39f-39g-39h-39i-39j-39k-39l-39m-39n-39o-39p-39q-39r-39s-39t-39u-39v-39w-39x-39y-39z
 - 40a-40b-40c-40d-40e-40f-40g-40h-40i-40j-40k-40l-40m-40n-40o-40p-40q-40r-40s-40t-40u-40v-40w-40x-40y-40z
 - 41a-41b-41c-41d-41e-41f-41g-41h-41i-41j-41k-41l-41m-41n-41o-41p-41q-41r-41s-41t-41u-41v-41w-41x-41y-41z
 - 42a-42b-42c-42d-42e-42f-42g-42h-42i-42j-42k-42l-42m-42n-42o-42p-42q-42r-42s-42t-42u-42v-42w-42x-42y-42z
 - 43a-43b-43c-43d-43e-43f-43g-43h-43i-43j-43k-43l-43m-43n-43o-43p-43q-43r-43s-43t-43u-43v-43w-43x-43y-43z
 - 44a-44b-44c-44d-44e-44f-44g-44h-44i-44j-44k-44l-44m-44n-44o-44p-44q-44r-44s-44t-44u-44v-44w-44x-44y-44z
 - 45a-45b-45c-45d-45e-45f-45g-45h-45i-45j-45k-45l-45m-45n-45o-45p-45q-45r-45s-45t-45u-45v-45w-45x-45y-45z
 - 46a-46b-46c-46d-46e-46f-46g-46h-46i-46j-46k-46l-46m-46n-46o-46p-46q-46r-46s-46t-46u-46v-46w-46x-46y-46z
 - 47a-47b-47c-47d-47e-47f-47g-47h-47i-47j-47k-47l-47m-47n-47o-47p-47q-47r-47s-47t-47u-47v-47w-47x-47y-47z
 - 48a-48b-48c-48d-48e-48f-48g-48h-48i-48j-48k-48l-48m-48n-48o-48p-48q-48r-48s-48t-48u-48v-48w-48x-48y-48z
 - 49a-49b-49c-49d-49e-49f-49g-49h-49i-49j-49k-49l-49m-49n-49o-49p-49q-49r-49s-49t-49u-49v-49w-49x-49y-49z
 - 50a-50b-50c-50d-50e-50f-50g-50h-50i-50j-50k-50l-50m-50n-50o-50p-50q-50r-50s-50t-50u-50v-50w-50x-50y-50z

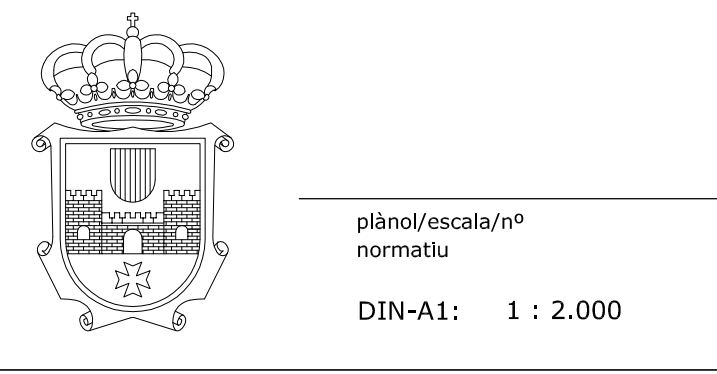
Arquitecte Municipal
Jaume Castellví Miralles

plànol/escala/nº
normatiu

DIN-A1: 1 : 2.000

ad_m-007

m-013



TEXT REFÓS DEL PLA D'ORDENACIÓ URBANÍSTICA MUNICIPAL (POUM)
Ajuntament d'Ampostà
Abril 2007

**SÒL URBÀ I URBANITZABLE :
QUALIFICACIÓ, ORDENACIÓ I GESTIÓ**

OR.03
Full... de ...

